

Pancreatitis

El páncreas, un órgano situado detrás del estómago en la parte superior del abdomen, produce enzimas y hormonas. Las enzimas son transportadas a través del conducto pancreático hacia el intestino, donde ayudan a digerir los alimentos que han pasado por el estómago. Las hormonas producidas por el páncreas, como la **insulina** y el **glucagón**, se liberan en la sangre y ayudan a regular los niveles de azúcar en sangre. La **pancreatitis** es una inflamación del páncreas. La pancreatitis es una enfermedad grave con varias formas. El número de JAMA del 14 de marzo de 2012 incluyó un artículo acerca del tratamiento de la pancreatitis severa. Esta Hoja para el Paciente está adaptada de una hoja publicada en la edición de JAMA del 2 de abril de 2008.

FACTORES DE RIESGO DE LA PANCREATITIS

- Abuso de alcohol
- Cálculos biliares
- Traumatismo abdominal
- Cirugía mayor
- Enfermedades hereditarias que afectan al páncreas, como la fibrosis quística
- Niveles elevados de calcio en la sangre (por lo general debido a otros problemas médicos)
- Niveles elevados de **triglicéridos** (un tipo particular de grasa) en la sangre

PANCREATITIS AGUDA

La pancreatitis aguda generalmente causa dolor intenso en el abdomen y en el medio de la espalda, a menudo asociado con náuseas y vómitos. Debido a que la pancreatitis puede ser grave y representar un riesgo para la vida, es posible que se requiera la hospitalización. En los casos graves de pancreatitis aguda se puede producir un shock, lo cual requiere cuidados intensivos y terapia de apoyo.

PANCREATITIS POR CÁLCULOS BILIARES

La pancreatitis por cálculos biliares se produce a causa de una irritación del páncreas por la presencia de cálculos biliares en el conducto pancreático. Con este tipo de pancreatitis, se puede producir **ictericia** (color amarillento de la piel). Para evitar que se presente nuevamente la pancreatitis ocasionada por cálculos biliares es necesario realizar una **colecistomía** (extirpación quirúrgica de la vesícula biliar). Debido a que la pancreatitis aguda ocasionada por cálculos biliares puede ser una enfermedad grave, es posible que se necesiten varios días de atención médica de apoyo (que puede incluir la administración de antibióticos y líquidos por vía intravenosa en el hospital) antes de que la persona esté lista para que le extirpen la vesícula biliar.

PANCREATITIS POR CÁLCULOS BILIARES

La pancreatitis crónica es la inflamación y cicatrización del páncreas que se produce a lo largo de un período prolongado. El consumo excesivo de alcohol es una causa común. Las personas con pancreatitis crónica pueden presentar dolor abdominal constante o **episódico** (que aparece y desaparece). Las cicatrices en el páncreas pueden provocar la incapacidad de producir suficientes enzimas para digerir los alimentos y una falta de insulina, que puede causar diabetes. Las personas con pancreatitis aguda o crónica pueden desarrollar una complicación denominada **pseudoquiste**. Se trata de una acumulación de líquido en el páncreas o a su alrededor, que puede empujar o hacer presión sobre otros órganos abdominales y producir otros síntomas. Estos pseudoquistes también pueden infectarse y causar una enfermedad grave.

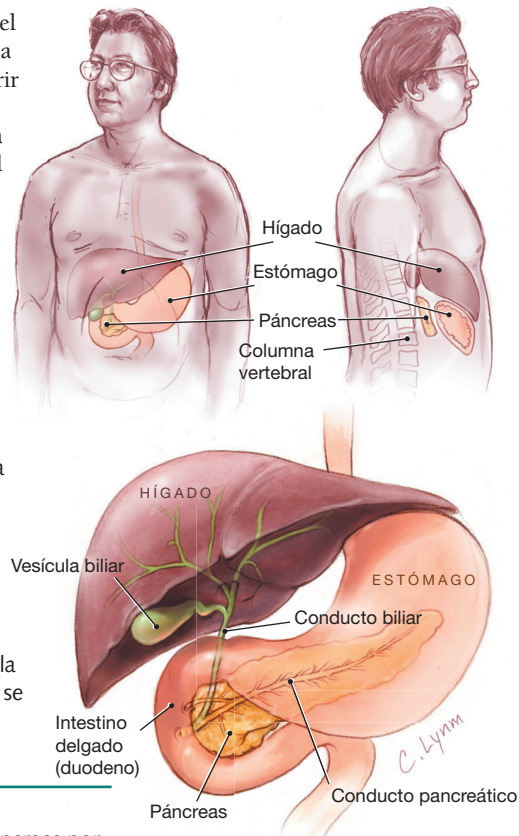
Fuentes: American Gastroenterological Association, National Institute of Diabetes and Digestive and Kidney Diseases, National Pancreas Foundation

Janet M. Torpy, MD, autora

Cassio Lynn, MA, ilustrador

Robert M. Golub, MD, editor

La Hoja para el Paciente de JAMA es un servicio al público de JAMA. La información y las recomendaciones que aparecen en esta hoja son adecuadas en la mayoría de los casos, pero no reemplazan el diagnóstico médico. Para obtener información específica relacionada con su afección médica personal, JAMA le sugiere que consulte a su médico. Los médicos y otros profesionales de atención médica pueden fotocopiar esta hoja con fines no comerciales, para compartirla con pacientes. Para comprar reimpresiones en grandes cantidades, llame al 312/464-0776.



PARA OBTENER MÁS INFORMACIÓN

- Asociación Americana de Gastroenterología (American Gastroenterological Association) www.gastro.org
- Instituto Nacional de la Diabetes y las Enfermedades Digestivas y Renales (National Institute of Diabetes and Digestive and Kidney Diseases) www.niddk.nih.gov
- Fundación Nacional del Páncreas (National Pancreas Foundation) www.pancreasfoundation.org

INFÓRMESE

Para encontrar esta y otras Hojas para el Paciente de JAMA anteriores, vaya al enlace Patient Page (Hoja para el Paciente) del sitio web de JAMA en www.jama.com. Muchas están disponibles en inglés y español.

