

## ¿Qué es la leucemia infantil?

La leucemia infantil es el tipo de cáncer más frecuente que afecta a los niños.

La leucemia es un cáncer de los glóbulos blancos que comienza en la médula ósea (la parte blanda central de los huesos), responsable de producir células sanguíneas. Una vez que se desarrolla una célula leucémica, se multiplica rápidamente en la médula ósea y puede impedir que se formen células sanguíneas sanas. Las células leucémicas pueden propagarse a varias partes del cuerpo, incluido el líquido que rodea el cerebro y la médula espinal (líquido cefalorraquídeo), y otros órganos como el hígado y los riñones. Normalmente se desconoce la causa de la leucemia infantil, pero en algunos casos raros, los factores genéticos hereditarios pueden ser responsables de que se desarrolle leucemia infantil.

### Síntomas frecuentes de la leucemia infantil

Los síntomas frecuentes de la leucemia infantil incluyen fiebre con o sin infección, dolor de huesos, dolor articular o cojera, sensación de debilidad o cansancio y fácil aparición de moretones.

### Tipos frecuentes de leucemia infantil

La leucemia linfoblástica aguda (LLA) y la leucemia mieloide aguda (LMA) son los dos tipos más frecuentes de leucemia infantil. Cada año en EE. UU., se diagnostica LLA a unos 3,000 niños y adolescentes y LMA a unos 700.

### ¿Cómo se diagnostica la leucemia infantil?

Para diagnosticar la leucemia infantil, los médicos realizan un examen físico y análisis de sangre que miden el número de glóbulos blancos y buscan células leucémicas en el torrente sanguíneo. La evaluación también incluye pruebas y procedimientos especializados.

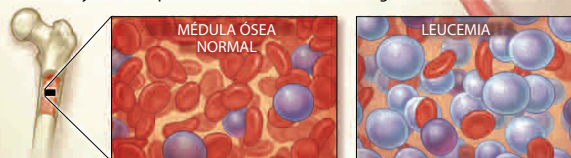
- **Biopsia y aspirado de médula ósea:** Se utiliza una aguja ancha para obtener una muestra de médula ósea, normalmente del hueso de la cadera, que se analiza para detectar la presencia de leucemia.
- **Punción lumbar:** Se introduce una aguja en la parte baja de la espalda para extraer líquido cefalorraquídeo, que se examina para detectar células leucémicas.
- **Inmunofenotipo y pruebas citogenéticas:** Esta prueba especializada ayuda a determinar el tipo de leucemia y busca cambios genéticos específicos que puedan proporcionar información sobre el pronóstico y guiar el tratamiento.

### ¿Cómo se trata la leucemia infantil?

El tratamiento de la leucemia infantil depende del tipo de leucemia y de la edad del niño, y a menudo se ajusta en función de la respuesta a la terapia. Se utiliza quimioterapia para todos los tipos de leucemia infantil. Otros tratamientos que también pueden utilizarse para la leucemia infantil incluyen la radioterapia (radiografías de alta intensidad utilizadas para matar células cancerosas); trasplante de médula ósea (administración intravenosa de células de médula ósea sanas de un donante genéticamente compatible); e inmunoterapia (tratamientos que utilizan el sistema inmunitario para identificar y destruir células leucémicas).

La leucemia infantil es un cáncer de los glóbulos blancos y es el tipo más frecuente de cáncer infantil. Cada año en EE. UU., se diagnostica leucemia linfoblástica aguda (LLA) a unos 3,000 niños y adolescentes y leucemia mieloide aguda (LMA) a unos 700.

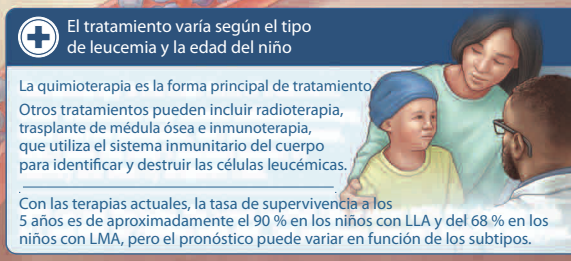
Las células sanguíneas se forman en el área blanda dentro de los huesos (médula ósea). Las células leucémicas se multiplican en la médula y evitan la producción de otras células sanguíneas sanas.



Las células leucémicas pueden propagarse a través del torrente sanguíneo a otras partes del cuerpo, como el cerebro, la médula espinal, el hígado y los riñones.

#### Síntomas frecuentes de la leucemia infantil

- Fiebre con o sin infección
- Dolor de huesos, dolor articular o cojera
- Sensación de debilidad o cansancio
- Fácil aparición de moretones



El tratamiento varía según el tipo de leucemia y la edad del niño

La quimioterapia es la forma principal de tratamiento

Otros tratamientos pueden incluir radioterapia, trasplante de médula ósea e inmunoterapia, que utiliza el sistema inmunitario del cuerpo para identificar y destruir las células leucémicas.

Con las terapias actuales, la tasa de supervivencia a los 5 años es de aproximadamente el 90 % en los niños con LLA y del 68 % en los niños con LMA, pero el pronóstico puede variar en función de los subtipos.

Algunos pacientes con leucemia infantil se inscriben en ensayos clínicos de nuevos tratamientos o de diferentes combinaciones de tratamientos.

### Resultados del tratamiento para la leucemia infantil

Si bien el pronóstico puede diferir en función del subtipo de leucemia infantil, con las terapias actuales, la tasa de supervivencia a los 5 años es de aproximadamente el 90 % para la LLA y del 68 % para la LMA.

#### PARA OBTENER MÁS INFORMACIÓN

Sociedad Americana contra el Cáncer (American Cancer Society)  
[www.cancer.org/cancer/types/leukemia-in-children/about.html](http://www.cancer.org/cancer/types/leukemia-in-children/about.html)

**Autores:** Jenny Ruiz, MD, MSCE; Colleen Mathews, MD; Erika Friebling, MD, MS

**Publicado en línea:** 9 de febrero de 2024. doi:10.1001/jama.2023.24648

**Afiliaciones de los autores:** Department of Pediatrics, University of Pittsburgh School of Medicine, Pittsburgh, Pennsylvania.

**Divulgaciones relacionadas con conflictos de intereses:** La Dra. Ruiz informó la recepción de subvenciones de Alex's Lemonade Stand Foundation, Conquer Cancer y Children's Cancer Research Fund-Children's Oncology Group. No se informó ninguna otra divulgación.

**Fuente:** PDQ Pediatric Treatment Editorial Board. *PDQ Cancer Information Summaries*. National Cancer Institute; 2023.

La hoja para el paciente de JAMA es un servicio público de JAMA. La información y las recomendaciones que aparecen en esta hoja son adecuadas en la mayoría de los casos, pero no reemplazan el diagnóstico médico. Para obtener información específica relacionada con su afección médica personal, JAMA le sugiere que consulte a su médico. Los médicos y otros profesionales de atención médica pueden descargar o fotocopiar esta hoja con fines no comerciales para compartirla con los pacientes. Para comprar reimpressiones en grandes cantidades, envíe un correo electrónico a [reprints@jamanetwork.com](mailto:reprints@jamanetwork.com).